



Вертлюги монтажные



Паспорт модели:

**ВМ-5 (КВТ), ВМ-15 (КВТ),
ВМ-20 (КВТ), ВМ-30 (КВТ),
ВМ-50 (КВТ), ВМ-80 (КВТ),
ВМ-130 (КВТ)**

www.kvt.su

ВНИМАНИЕ!

Прочитайте данный паспорт руководство перед эксплуатацией инструмента и сохраните его для дальнейшего использования. Пожалуйста, обратите внимание на предупреждающие надписи. Это поможет Вам продлить срок службы инструмента, избежать его повреждения и травм при работе.

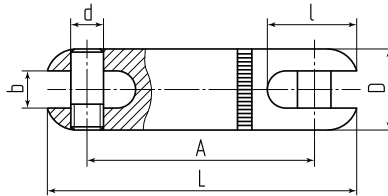
Назначение

Вертулки монтажные предназначены для предотвращения образования петель при протяжке кабеля, а также предотвращения раскручивания СИП и оптоволоконного кабеля при раскатке.

Технические характеристики

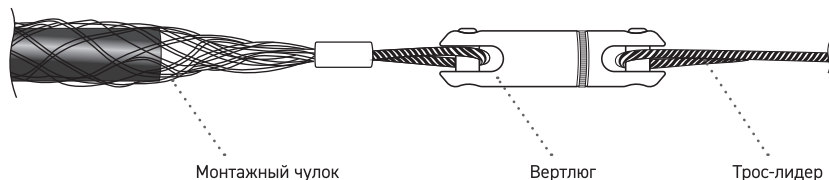
Параметры	BM-5	BM-15	BM-20	BM-30	BM-50	BM-80	BM-130
Максимальный диаметр троса лидера, мм	11	12	15	17	22	26	30
Рабочая нагрузка, кН	5	15	20	30	50	80	130
Встроенный подшипник	-	+	+	+	+	+	+
Покрытие	хром						

Конструктивные размеры



Модель	Размеры (мм)					
	L	I	D	d	A	b
BM-5	63	22	20	6	47	10
BM-15	118	33	29	12	92	12
BM-20	150	42	39	16	113	16
BM-30	165	45	44	16	130	18
BM-50	213	62	57	22	156	24
BM-80	277	89	26	24	197	26
BM-130	300	97	30	30	207	30

Устройство и принцип работы



Вертлюг устанавливается между монтажным кабельным чулком и тросом-лидером с целью снятия механических напряжений скручивания, возникающих в процессе прокладки кабеля. Трос-лидер и монтажный чулок устанавливаются в проушины вертлюга с противоположных сторон и фиксируются винтами. Плавное вращение вертлюга происходит благодаря встроенному подшипнику.* Хромированная поверхность обеспечивает долговременную защиту от коррозии.

* Вертлюг монтажный VM-5 не оснащен встроенным подшипником.

Общие меры безопасности



Ознакомьтесь с инструкцией!

Перед началом работы внимательно изучите руководство по эксплуатации!

- Используйте приспособление согласно его назначения;
- При установке троса-лидера или монтажного чулка, убедитесь, что винты фиксации вкручены до упора;
- В случае обнаружения некорректной работы вертлюга, прекратите его использование и обратитесь в Сервисный Центр КВТ.

Правила гарантийного обслуживания

Уважаемые покупатели!

Мы непрерывно работаем над повышением качества обслуживания своих клиентов. Если у Вас возникли какие-либо проблемы с инструментом, мы всегда рассмотрим Ваши претензии и сделаем все возможное для их удовлетворения.

Информацию о сроках гарантийного обслуживания Вы можете узнать на сайте www.kvt.su. Гарантия не распространяется, либо ограничена сроками на ряд деталей, комплектующих, а так же на случаи, которые не являются гарантийными согласно разделу № 3 и № 4 Положения о гарантийном обслуживании.

Срок службы

Средний срок службы указан на сайте www.kvt.su. Срок службы исчисляются с даты ввода инструмента в эксплуатацию. Фактический срок службы инструмента не ограничивается указанным сроком, а определяется его техническим состоянием.

Адреса и контакты

СЕРВИСНЫЙ ЦЕНТР КВТ

248033, Россия, г. Калуга
пер. Секиотовский, д.12.

Телефоны:

+7 (4842) 595-260

+7 (903) 636-52-60

E-mail: service@kvt.tools

Сайт: www.kvt-service.tools

Сведения о приемке

Вертлюг монтажный

ВМ-5 (КВТ)

ВМ-15 (КВТ)

ВМ-20 (КВТ)

ВМ-30 (КВТ)

ВМ-50 (КВТ)

ВМ-80 (КВТ)

ВМ-130 (КВТ)

Внешний вид и технические характеристики изделия могут быть изменены без предварительного уведомления.

Отметка о продаже



Калужский Электротехнический Завод КВТ, 248033, Россия, г. Калуга, пер. Секиотовский, д.12.